



CAMPAÑA DE SEPARACIÓN DE RESIDUOS

COLEGIO ROBERTO LORCA
RECOLOGICO.CL



Colegio
Roberto Lorca



RECOLOGICO
POR UN PLANETA + SUSTENTABLE

CAMPAÑA DE SEPARACIÓN DE RESIDUOS

La Campaña de Separación de Residuos se transformó en una práctica institucional, arraigada como una experiencia de **educación ambiental**. Con esto se busca **aprender, sensibilizar y educar** a estudiantes, familias y trabajadores/as en el **CUIDADO MEDIOAMBIENTAL, por medio de la separación de los desechos**.



Colegio
Roberto Lorca



RECOLOGICO
POR UN PLANETA + SUSTENTABLE

Con esta alianza, comenzamos a problematizar la importancia del **cuidado ambiental** a partir de los productos que adquirimos, de los residuos que generamos y de las consecuencias que eso conlleva.

Para lo anterior, debemos aprender a **PREVENIR LA GENERACIÓN DE RESIDUOS**



01

LO NECESARIO

Compras verdes, sustentables, alimentos frescos y/o a granel.



02

MENOR RESIDUO POSIBLE

Consumir productos que ahorren energía o generen menos residuos.



03

VIDA SALUDABLE

Preferir productos orgánicos y naturales.



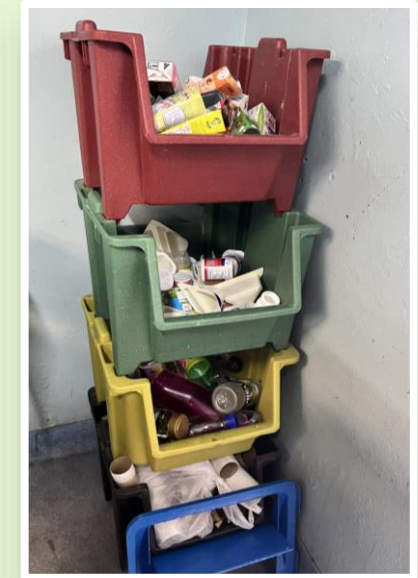
NUESTRA TAREA

Si bien, nosotros como colegio no realizaremos labores de reciclaje directamente, sí **consideraremos los desechos como recursos potencialmente recuperables**, por lo que los recolectaremos y acopiaremos en el establecimiento.

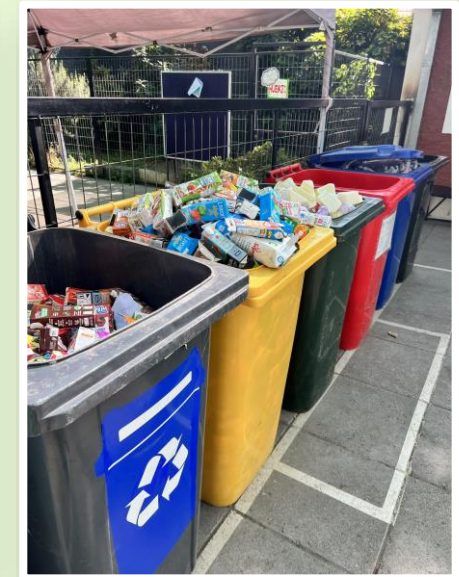
PERO, ¿dónde dirigirme y dejar mi residuo?


... ESO VA A DEPENDER

Si estás en tu sala, y en ella hay de estos contenedores, entonces deposita tu desecho allí, SEGUN la organización de casa sala.



Si estás en el patio, dirígete hacia los contenedores que están cercano a inspección y deposita tu desecho allí, SEGUN la clasificación que aparezca en cada contenedor.





**ES AQUÍ DONDE
APARECERÁ LA
IDENTIFICACIÓN**

IDENTIFICACIÓN DE CONTENEDORES

**CADA CONTENEDOR TENDRÁ UNA IDENTIFICACIÓN
QUE NOS DIRÁ QUÉ TIPO DE DESECHO DEPOSITAR.**

Si veo contenedores que no tienen identificación,
entonces podré depositar todo **el resto** de mis
desechos allí.



Entonces...

**¿QUÉ DESECHOS DEBO
DEPOSITAR EN LOS
CONTENEDORES?**



BOTELLAS

PET/Nº1

APLASTADAS, SIN TAPA Y SIN RESIDUOS.



CAMPAÑA DE SEPARACIÓN DE RESIDUOS



ENVASES YOGURT

SIN RESIDUOS. IDEALMENTE SIN ETIQUETA.



CAMPAÑA DE SEPARACIÓN DE RESIDUOS

BOTELLAS DE VIDRIO

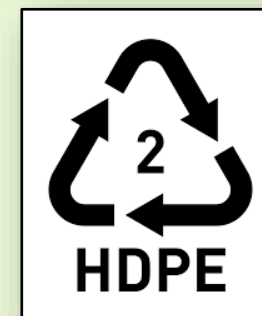
SIN RESIDUOS Y SIN TAPA.



CAMPAÑA DE SEPARACIÓN DE RESIDUOS

HDPE

SIN RESIDUOS Y LAVADOS.



CAMPAÑA DE SEPARACIÓN DE RESIDUOS

PILAS

SECAS Y NO SULFATADAS.

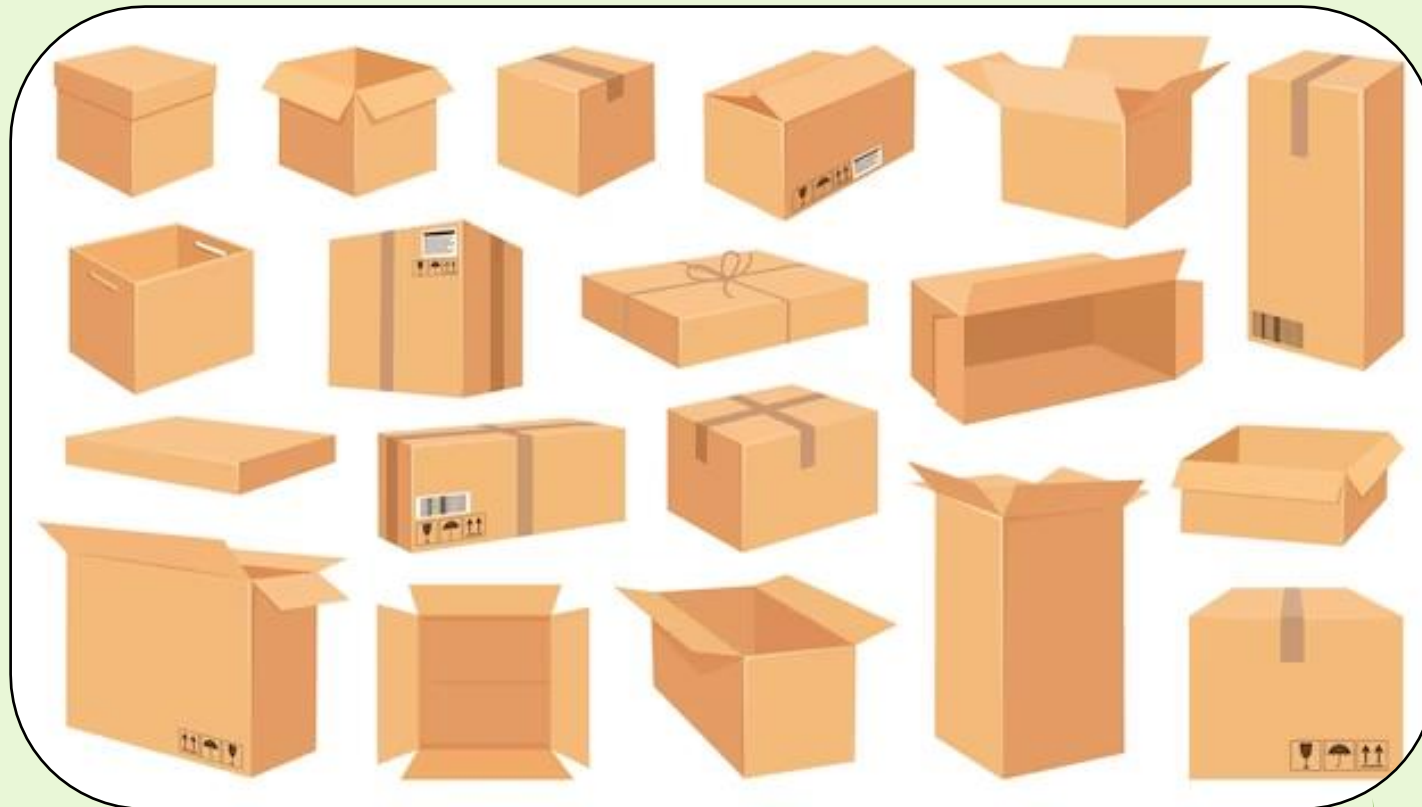


CAMPAÑA DE SEPARACIÓN DE RESIDUOS



CARTÓN

SIN RESIDUOS ORGÁNICOS.



CAMPAÑA DE SEPARACIÓN DE RESIDUOS

TETRA PACK

LAVADOS Y APLASTADOS. SIN BOMBILLA.



CAMPAÑA DE SEPARACIÓN DE RESIDUOS



LATAS DE BEBESTIBLES

APLASTADAS Y SIN RESIDUOS.



CAMPAÑA DE SEPARACIÓN DE RESIDUOS



LATAS DE CONSERVAS

CONSERVAS, TAPAS METÁLICAS O MATERIAL
METÁLICO CHATARRA



CAMPAÑA DE SEPARACIÓN DE RESIDUOS

RECUERDA...

◆ **Por sobre todo, respetar las indicaciones con respecto al estado de los desechos antes de depositarlos en su contenedor.**

Sé responsable con la basura que generes; deposita todos tus desechos en los contenedores que corresponda.

Si ves basura en el patio, identifícala, recógela y deposítala en el contenedor que corresponda.

Puedes juntar en tu casa estos mismos desechos y traerlos a los contenedores del colegio.